

www.maksigrass.dk/?page_id=28

Grovfoderdag for økologer 2018

MaksiGrass

v/ Jørgen Søndergaard Madsen
Stensbovej 1, 6900 Skjern
madbak@mail.tele.dk
www.maksigrass.dk

Mobil 60 94 33 75



Definition Zero Grassing: Udbredt Irsk/Britisk koncept hvor køerne tages på stald eller hvor frisk græs på stald supplerer afgræsning

MaksiGrass: Dansk varemærke for et fodringskoncept som gør det muligt at øge mængden af frisk græs i køernes foderration vha. vognen MaksiGrass.

- **Min begrundelse for denne investering:**

- - højere grovfoderoptagelse (mindre fylde i frisk græs)
- - bedre proteinkvalitet i frisk græs. (ingen NH₄ i frisk græs)
- - færre omkostninger til tilskudsfoder (mindre mængder, færre krav til indhold)
- - mindre risiko med i sommertiden med varmedannelse, toksiner, forgærringsp.
- - mindre maskinstationsomkostninger.

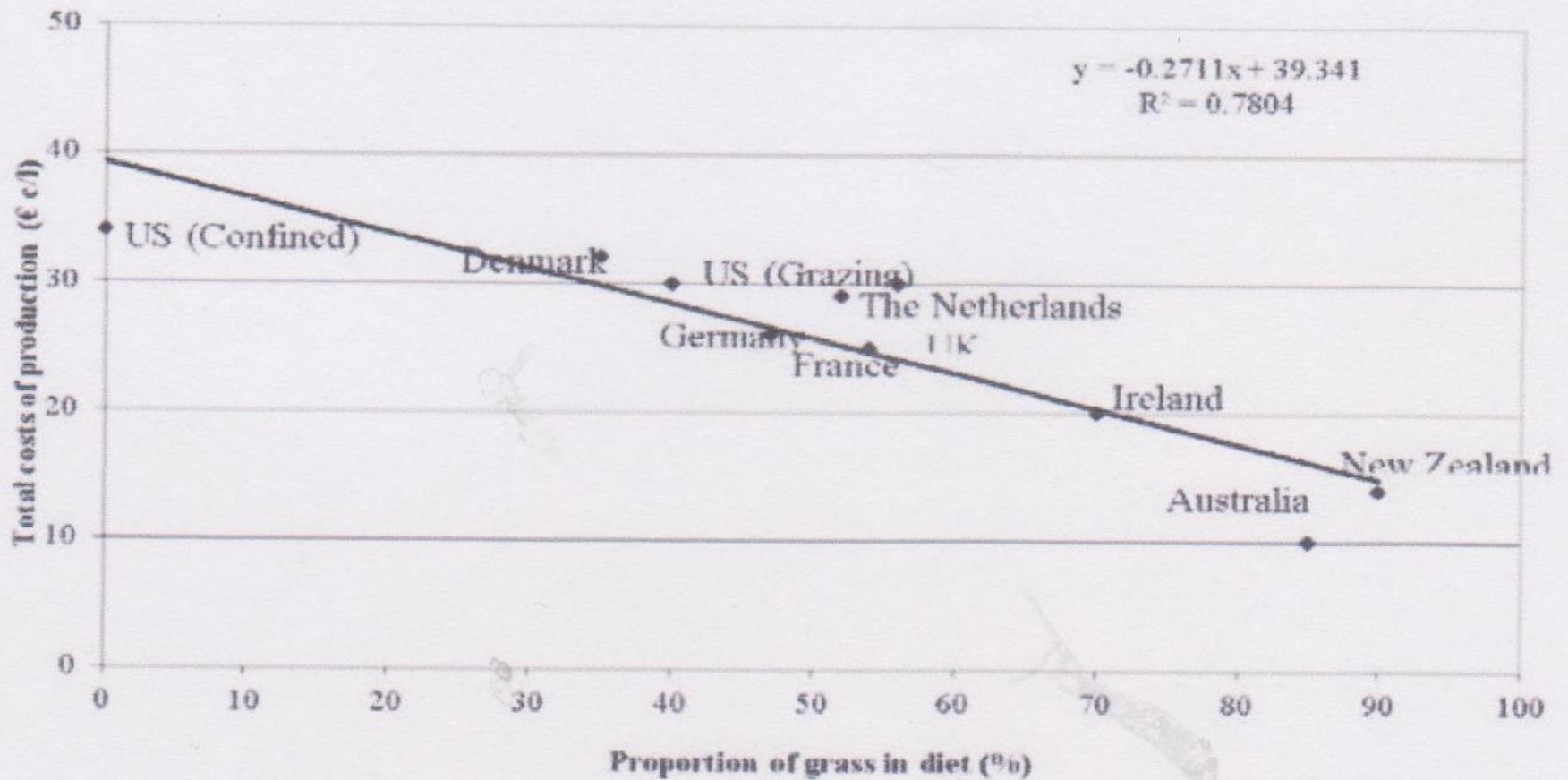
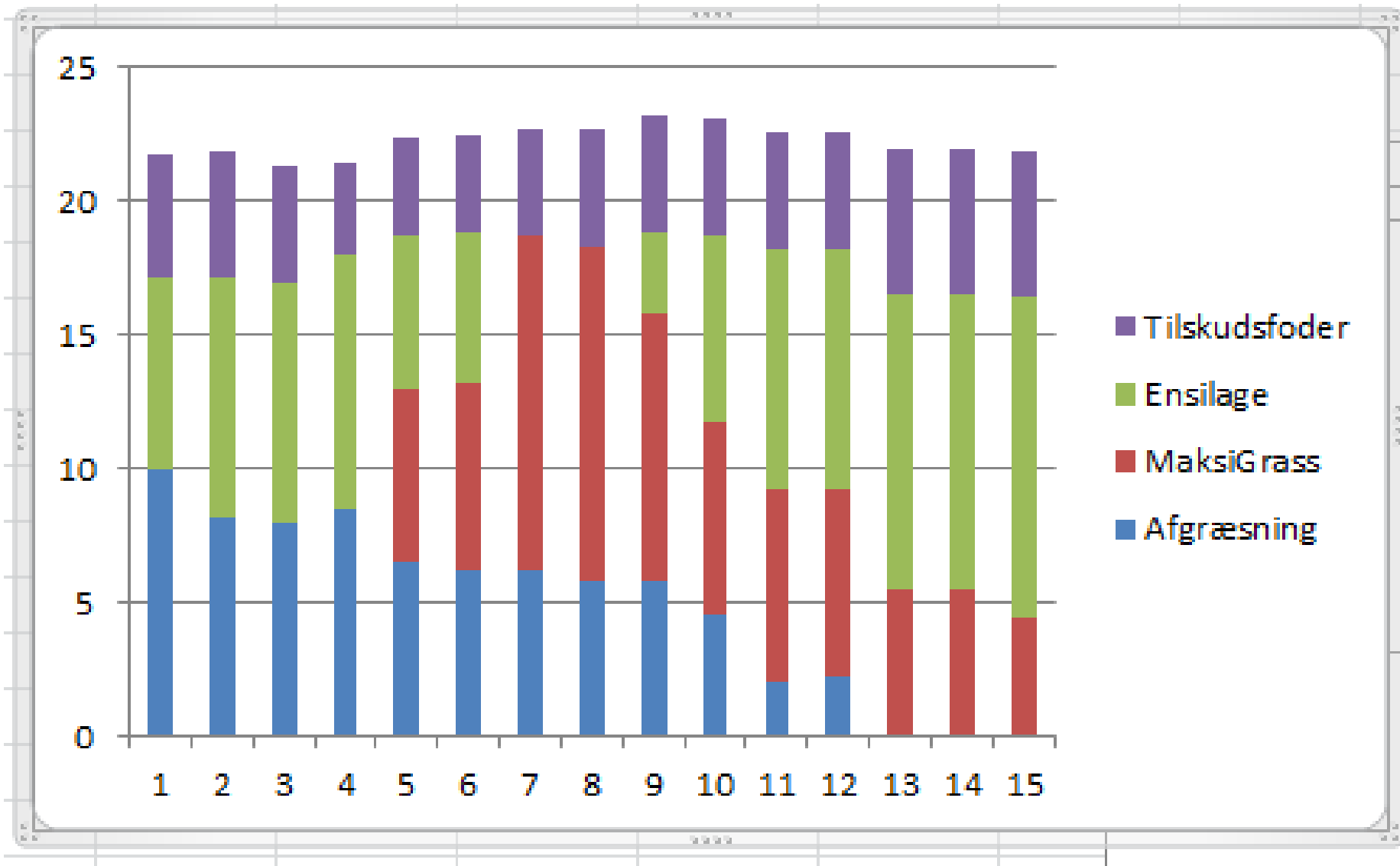


Figure 1. Relationship between percentage of grazed grass in the diet and total costs of production

Ønsker man at producere mælk med højt linolensyreindhold, skal man

- › Vælge den rette race (Holstein frem for Jersey)
- › Udvikle koncepter for fodring, der omfatter stor andel af græsprodukter og omfatter hele fodringen.
- › **Således kan man opnå en sund og stabil mælk**

Foderplan sommer 2017



Samlet græsoptagelse 2017

Græsoptagelse		
Afgræsning kg ts./ko		1.020
MaksiGrass kg ts./ko 2017		1.243
I alt kg ts./ko		2.243
MaksiGrass kg ts./ 2018		510
I alt græs optagelse/ko 2018		2.753
ca. 37 % af køernes totalbehov.		

Resultater/observationer fra 23. juni – 31. okt. (4 mdr.)

- Reproduktion, klovsundhed og sundhed generelt: **Uændret – måske til det bedre.**
- Mælkeproduktion ift. samme periode året før: **kg: +1,9/ko/dag, Fedt: +0,02, Protein: +0,06**
- Effektivitet: Kg mælk/kg tilskudsfoder:
2016: 4,77 kg/kg tilskudsfoder. 2017:6,07
Grovfoder% **steget fra 71 til 79 %**
Produceret 74.000 kg mælk mere, men på 4.000 kg kraftfoder mindre.

Fortsat..

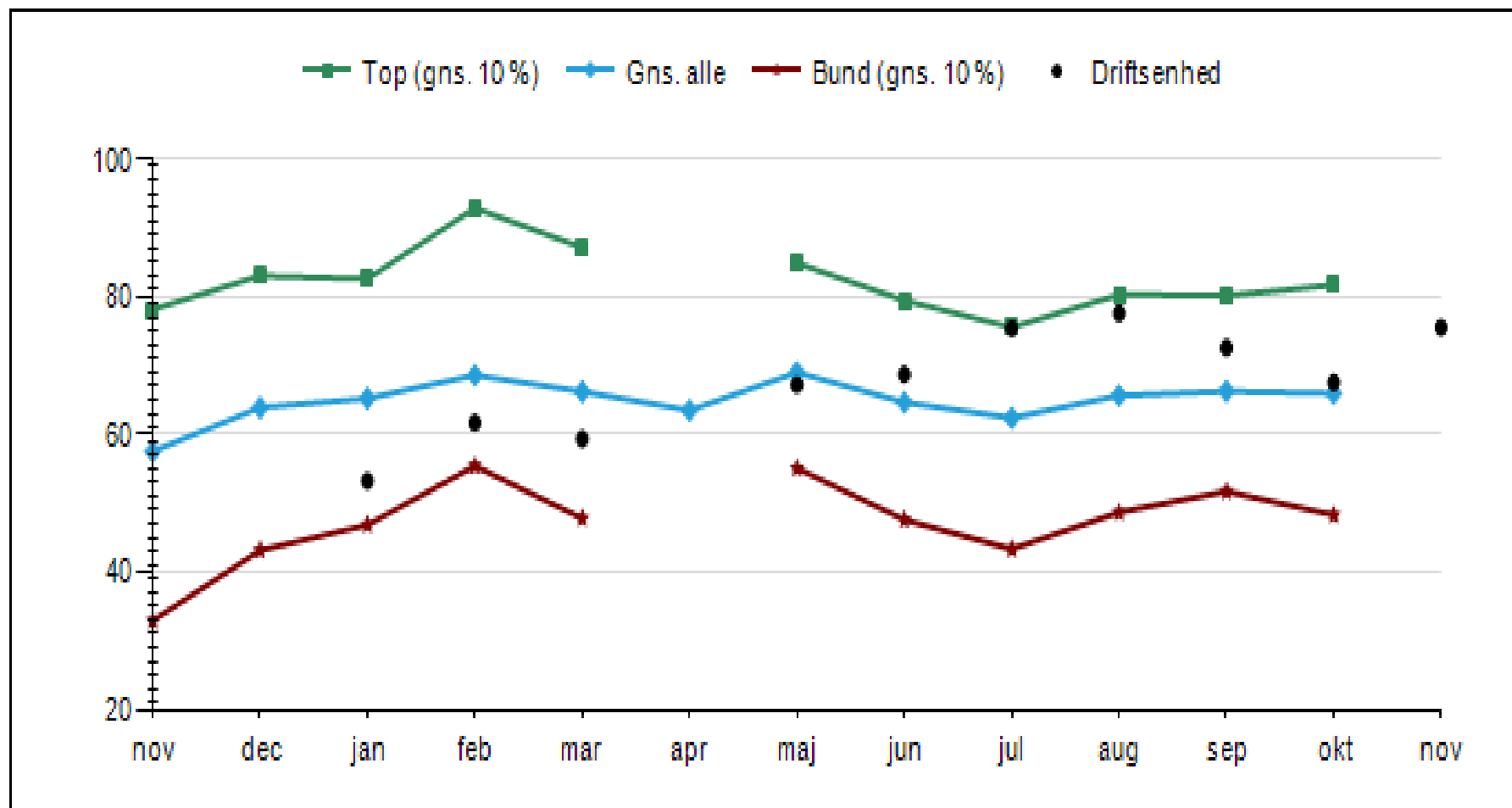
- Maskinstation: **-70 HA – 126.000 FE. Ca 50.000 kr – 400 kr/årsko**
- Tidsforbrug: **Midt sommer: uændret. Efterår: + en halv time/dag.**
- Udbytter: **Afgræs. 6.700 FE. 4 slæt: 9.700 FE. MaksiGrass: 10.500 FE.**
- Græsareal: **MaksiGrass: 20 HA. Afgræsning: 23 HA.**
- Ædelyst: **Altid stor – også til vådt vådt græs.**
- Suppleringsfoder: **Stivelse først i september pga. høje ureatal.**
- Græsblandinger: **Bl. 22 og Bl. 45. Måske godt med 2 vidt forskellige blandinger.**
- Græsoptagelse: **12,5 kg ts/ko/dag. Top på 18 kg ts./ko/dag. I alt 2500 kg ts./ko.**
- Økonomi: **Sparet 800 kr/ko i tilskudsfoder og 400 kr i maskinstationsudgifter.**
- Fremstillingspris/kg mælk: **- 12 ører/kg.**
- Muligheder: **Mere græs ved erstatning af GMO-soya. Foulumprojekt om græsmælk.**

	1 sl. 2017	3. sl. 2017	MaksiGrass	5.sl 2017	MaksiGrass
Antal prøver	367	248	1	83	1
Slæt dato	24. maj	26. juli	11. aug	4. okt.	27. okt
Tørstof%	36,1	35,8	13,7	24,5	12,4
FK org. Stof	78,8	73	80	73,7	77,5
Råprotein g/kg ts	150	172	254	200	273
Ammonium kvælstof g N/kg N	67	61	0	89	0
NDF g/kg ts.	383	370	412	360	404
FK NDF	72,4	58,7	69,3	61,3	72,9
Sukker g/kg ts	73	39	43	15	39
Fyldeværdi FV/kg ts	0,43	0,45	0,43	0,45	0,43
AAT20 g/kg ts.	77	70	88	65	92
PBV20 g/kg ts.	25	56	89	88	121
NEL20 MJ/kg ts	6,21	5,59	6,35	5,63	6,37
Kg ts/FEN	1,2	1,34	1,17	1,33	1,17
Kg foder/FEN	3,5	3,98	7,43	5,73	9,4

Feeding stof	Prot.%	Price cent/kg	15. maj kg dm	29. maj kg dm	12.juni kg dm	28.juni kg dm	10. juli kg dm	23.juli kg dm	5.aug. kg dm	31. aug kg dm	20-sep kg dm	11-okt kg dm	29-okt kg dm	11. nov kg dm
protein mix	21%	56	3,2									3,8	3,7	3,7
protein mix	16%	40		4,6	4,3	3,4	3,7	4,4	4,4	4	4,6	1,7	1,4	1,3
Grass silage fk 40	14%		7,2	9	9	5,7	5,6				4,6	12,4	6,9	6,5
Maksigrass						7	7	12,5	12,5	10	7,2		5,5	5,5
Grassing out			9,3	8	7,9	6,2	6,2	5,5	5,5	4	2	0	0	
Pea-barly silage	13%									4,9	4,4	5	5	5
Rye		30	1,4	0										
kg DM total/cow/day			21,1	21,6	21,2	22,3	22,5	22,4	22,4	22,9	22,8	22,9	22,5	22
kg ekm/cow/day			28	30,4	30	30,3	30,4	30,7	31,1	29	29,3	29,5	31	31,2
kg ekm/kg dm			1,33	1,41	1,42	1,36	1,35	1,37	1,39	1,27	1,29	1,29	1,38	1,42
Milk-feed cost	euro/cow/day		9,1	8,5	9,2	9,2	9,4	9,8	9,9	9,6	9,9	8,5	9,5	9,9
% concentrate			22%	21%	20%	15%	16%	20%	20%	17%	20%	24%	22%	22%
Ha for Grassing out			15	15	19	26	26	26	22	22	22			
Ha maksigrass			0	0	0	15	15	15	15	20	20	22	22	30
Kg Milk/day, compared to forecast		-400	-200	-150	0	50	100	130	200	200	300	350	400	400
Fat %								3,99	3,89	3,85	3,99	4,12	4,07	4,16
Protein %								3,36	3,33	3,3	3,4	3,42	3,4	3,51
Ureatal								3,5	5,9	6,5	5,4	3,9	5,9	5,5
Started Maksigrass 23. june. The cows eat 10-15 % more forrage when silage is substituted whit fresh clovergrass.														

to wet

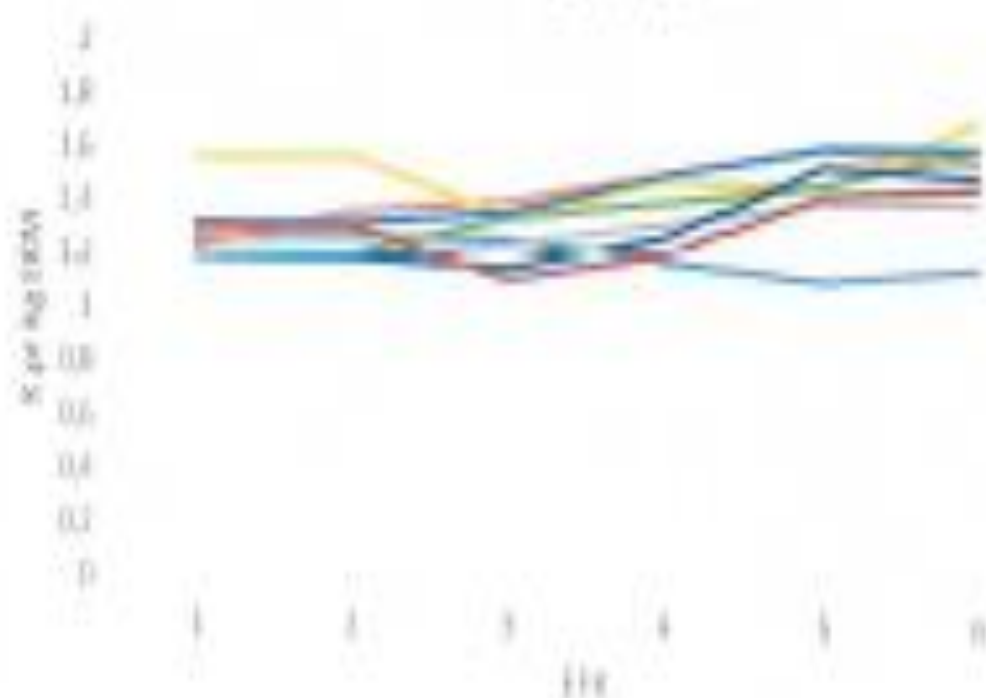
Restbeløb pr. ko (kr./dag), seneste 12 mdr.



- . ..

Afgræsningskole 2017

Foderomkostning pr. kg EKM



4. dec. 2017



MaksiGrass

v/ Jørgen Søndergaard Madsen

Stensbovej 1, 6900 Skjern

madbak@mail.tele.dk

www.maksigrass.dk

Mobil 60 94 33 75

