

Driftsenhed: 54780 Kvæg	Udskrevet: 20.10.2019	<b>Grundlag for grovfoderpris: Standardpriser</b>
Besætning(er): 54780	Foderkontrol: 16.10.2019	

## Nøgletal fra Foderkontrol

Nøgletal	Driftsenhed	Sammenligningsgruppe, 01.07.2019 - 30.09.2019 Antal driftsenheder = 67 Race = Tung, Malkesystem = Konv., Økologi = Ja, Mejeri = Arla		
	Foderkontrol (16.10.2019)	Top, gns. 10 % (højeste restbeløb)	Gns. alle	Bund, gns. 10 % (laveste restbeløb)

### Restbeløb (Mælk minus foder) \*

Restbeløb pr. ko (Kr/dag)	72,00	71,52	55,67	40,17
Mælkeindtægt (Kr/kg EKM)	3,34	3,26	3,24	3,08
Foderomkostning (Kr/kg EKM)	1,02	1,28	1,45	1,62
Restbeløb (Kr/kg EKM)	2,33	1,98	1,79	1,46

### Effektivitet

Energiudnyttelse (%)	93	98	95	93
Dagsydelse pr. malkende ko (Kg EKM/dag)	30,9	36,4	31,0	27,5
EKM pr. kg tørstof (Kg/kg TS)	1,29	1,45	1,34	1,28

### Mælkekvalitet og tillæg til mælkepris

Fedtpct. (%)	4,26	3,86	3,98	3,96
Proteinpct. (%)	3,68	3,39	3,45	3,46
Kval. tillæg, mulig indtægt (Øre/kg EKM)	0,6	2,6	2,5	4,4
Faste tillæg/fradrag til mælkeprisen (Øre/kg)	11,1	11,9	11,8	10,3

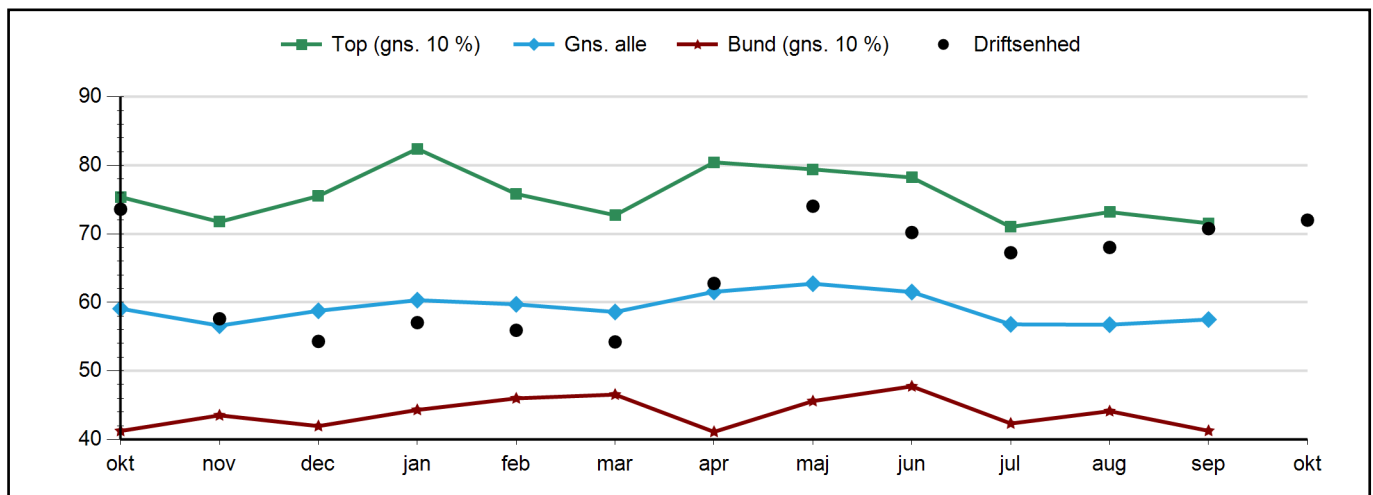
### Foderomkostninger

Kraftfoderomkostning (Kr/kg EKM)	0,42	0,79	0,93	1,11
Grovfoderomkostning (Kr/kg EKM)	0,59	0,49	0,52	0,51
Grovfoderandel af tørstof (%)	76,0	67,0	62,6	58,9
Grovfoderpris, egne priser (Øre/FEN)	136	114	114	111
Grovfoderpris, standardpriser (Øre/FEN)	121	129	135	136

### \* Beregningsgrundlag restbeløb:

Mælkeindtægt (sammenligningsgruppe): Korr. til samme mælkeprisniveau (Arla-afregning) som på datoen for foderkontrollen til benchmark  
Foderomkostning (driftsenhed, sammenligningsgruppe): Grovfoderpris = **Standardpriser**

## Restbeløb pr. ko (kr./dag), seneste 12 mdr.



### Beregningsgrundlag restbeløb:

Mælkeindtægt (driftsenhed, sammenligningsgruppe): Egne priser (ingen korrektion)  
Foderomkostning (driftsenhed, sammenligningsgruppe): Grovfoderpris = **Standardpriser**